

המבצע אחראי לבדיקת התוכנית ולהתאמתו במקום ועל המבצע לבקר כל המידות ועל כל טעות או אי התאמה עכיו להודיע למתכנן. אין לקבוע מידות על ידי התוכנית. מהנדס או יועץ אשר שמו רשום מעל שם האדריכל בתוכנית זו נושא כבוד באחריות המקצועית והחוקית לתוכנית. אין לעשות כל שימוש בתוכנית זו או ברעיונות האגומים בה ללא אישור בכתב מהמתכנן.

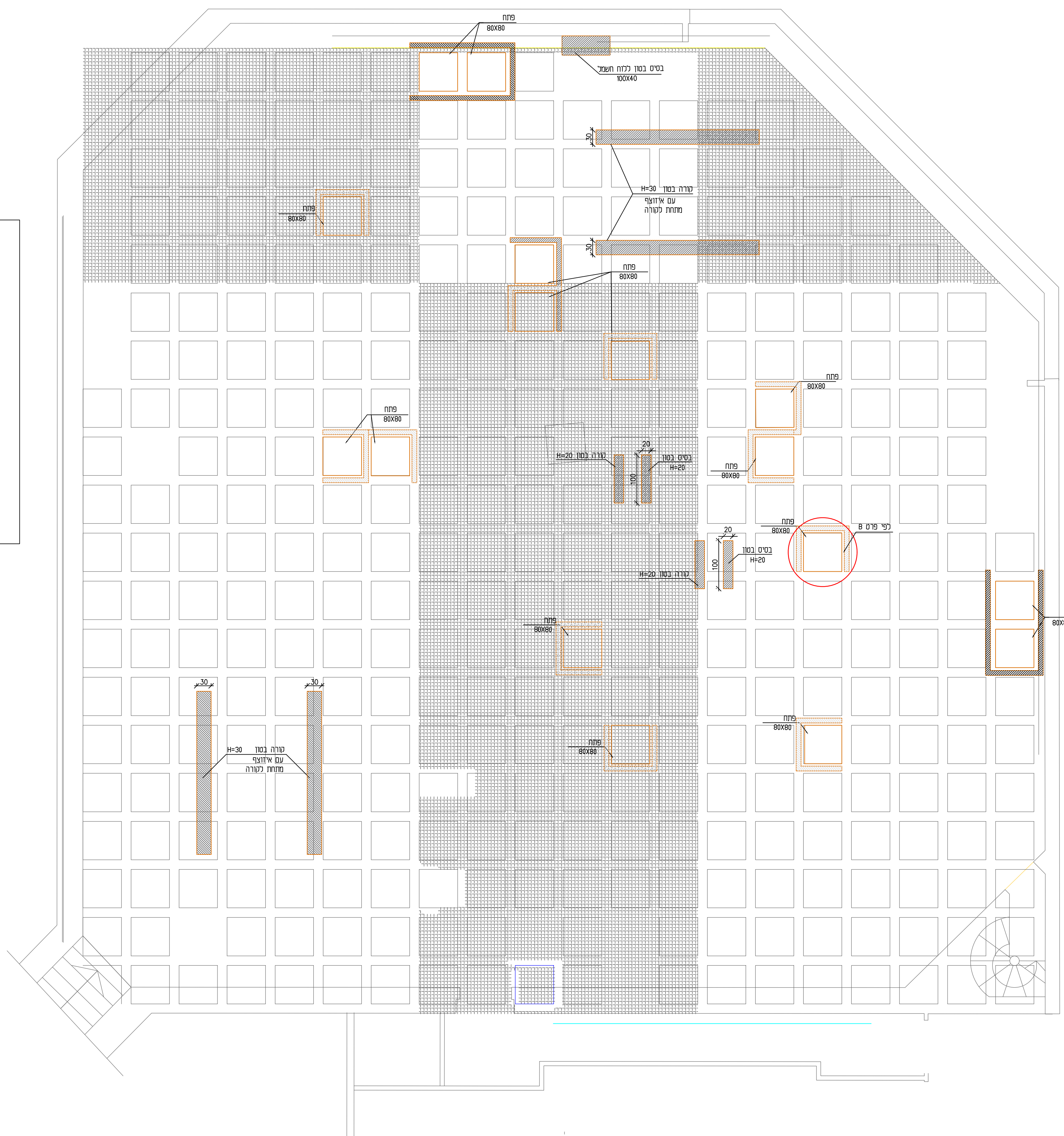
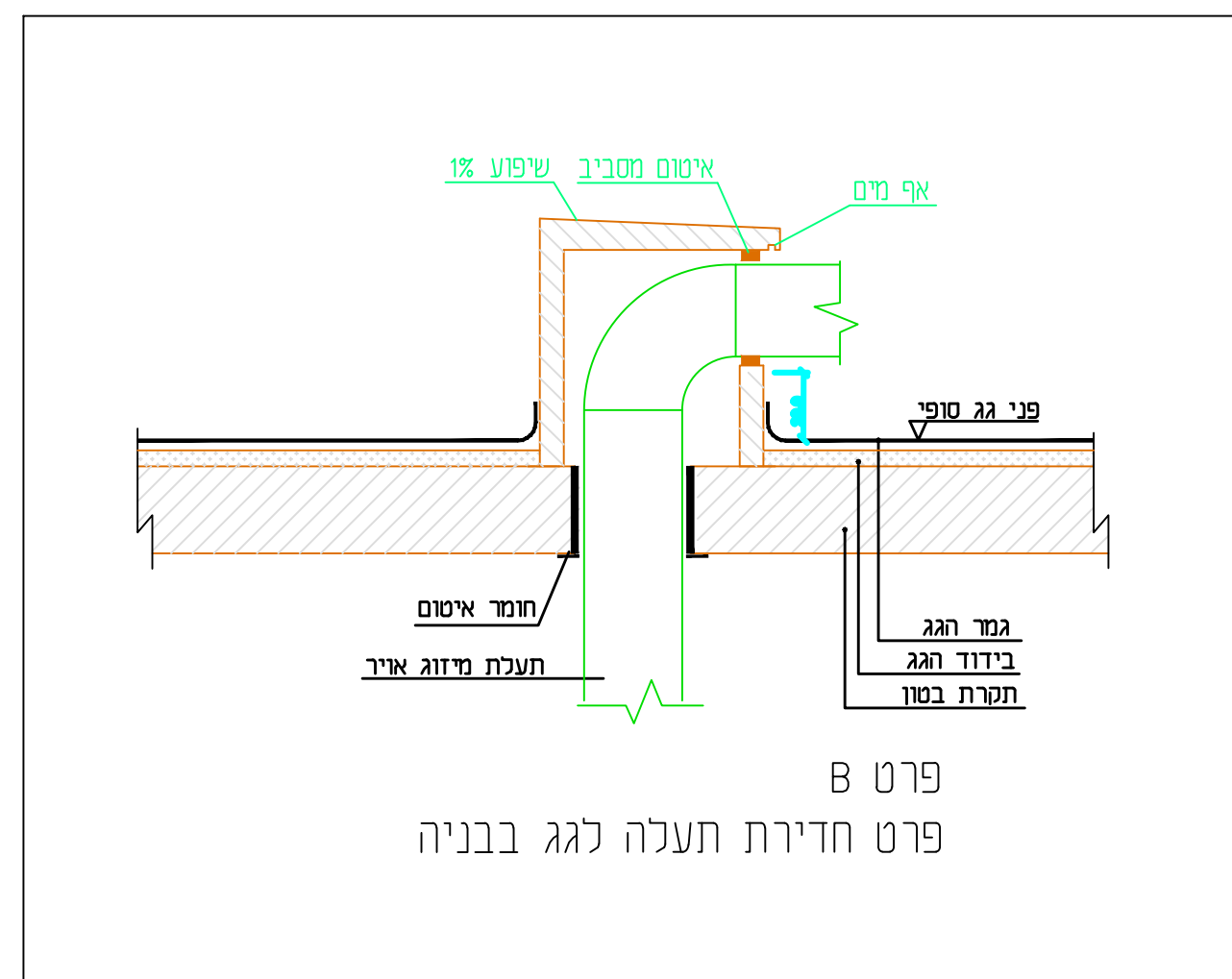
לוח תפוצה ועדכון

תאריך	הפצה	דורש
19.11.23	1	לעיון

הערות ומרא:

- ☐ טרנססט קורי בגובה H=160
- ☐ מפסק מנתק מהגן מים תלת-פאזי
- התעלות הן מידות פח כולל בידוד
- ב/א/ תעלות עם בידוד פנימי אקוסטי 1"
- כ/ב/ ללא בידוד
- ב/ט/ תעלות עם בידוד חיצוני טרמי 1"
- ת/א/ח תריס אורי חודר
- מ/א/ת מפזר אייר תנורתי
- כל המפזרים יהיו במחליף פלטה תקרה
- לוח הפעלה מרוחק מיוזג אייר

כך המאיידים יסופקו עם מגע יבש לחיבור גלאי נפח (הגלאי נפח יסופק ע"י אחרים) חיווט כבל גלאי נמאייד ע"י קבלן המיוזג.



2	24.11.24	עדכון לפי הערות קונסטרוקטור
1	20.11.24	למכרז

לעיון   
  למכרז   
  לביצוע  
 נסם הפרוייקט:

**מכללת לוינסקי  
אודיטוריום**

נסם התכנית:

**מערכת מיזוג אייר  
קומת גג-תוכנית בסיסים  
ופתחים בגג**

תאריך	קנ"מ	שם הקובץ	תכנית מס'
10.09.24	1 : 50	ac-1598.dwg	1598-3



מגדני GLOBAL TOWERS  
דרך יצחק רבין 1, פתח תקווה  
טל: 077-9330500 פקס: 077-9330501  
E-MAIL : office@mabat-ac.com